



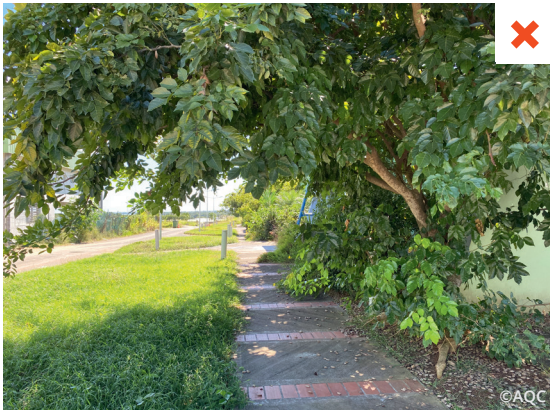
Thématique  
**RAFRAÎCHISSEMENT**

**Élément technique:**  
Végétalisation

**Sous-élément technique:**  
Aménagement extérieur

**Valable pour :**

- Neuf                       Mi                       Tertiaire  
 Rénovation             Collectif



### CONSTAT DE NON-QUALITÉ

Les arbres sont trop proches du bâtiment et la végétation empiète sur les voies d'accès.



### ORIGINE

- Conception             Exécution             Exploitation

- Manque d'anticipation concernant l'ampleur future des arbres installés et développement non contrôlé de la végétation.



### PRINCIPAUX IMPACTS

- Risque pour la durabilité de l'élément.
- Mauvaise qualité d'usage (accessibilité, difficulté d'utilisation).



### SOLUTIONS CORRECTIVES

- Installer les arbres à bonne distance du bâtiment (en fonction de leur orientation par rapport au vent, de leur porosité...).
- Mettre en place un plan de gestion des espaces verts (adaptation de l'entretien selon les usages).
- Réaliser un entretien adapté des espaces verts.



### BONNES PRATIQUES

- Espaces verts entretenus régulièrement.
- Prévoir un entretien régulier permettant la croissance des arbres sans menacer la durabilité des éléments de façade.
  - Recourir à un personnel qualifié et du matériel adapté ou bien à un prestataire spécialisé (contrat d'entretien).
  - Définir un planning d'interventions cohérent et régulier en fonction de la nature des sites plantés et des enjeux de qualité attendue.

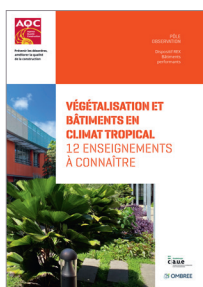


# RÈGLES DE L'ART - Références - Végétalisation

- Label ECODOM PLUS, Version Antilles, ADEME, 2010.
- Règles professionnelles pour la conception et la réalisation des terrasses et toitures végétalisées, Système de végétalisation, p.12-13, Mai 2018.
- Cahier technique Écosystèmes dans les territoires, Fiche outil méthode Biodiversité n° 11, Le coefficient de biotope par surface (CBS), ADEME, 2015.
- Guide de valorisation des plantes locales dans les aménagements aux Antilles, p.11-12, DEAL Martinique, 2017.
- Livret de fiches pratiques pour la mise en œuvre de la nature en ville en Guadeloupe, Fiche 1.10 - Promouvoir une gestion alternative des eaux pluviales, DEAL Guadeloupe, 2015.
- Parkings végétalisés, CAUE 28, 2015.
- Guide sur l'écogestion des espaces verts, Fiche 1 - Mise en œuvre d'une gestion différenciée dans l'optique de préserver la biodiversité, CANGT, 2020.

## Téléchargez d'autres ressources sur la même thématique

### RAPPORTS



#### VÉGÉTALISATION ET BÂTIMENTS EN CLIMAT TROPICAL - 12 ENSEIGNEMENTS À CONNAÎTRE

La végétalisation aux abords et au sein des bâtiments présente de nombreux atouts. En effet, grâce à une conception bioclimatique, elle permet de mettre à profit les conditions climatiques favorables et de se protéger de celles qui sont indésirables. La végétalisation contribue à la protection solaire dans les bâtiments et donc à la réduction du besoin en climatisation. Ce rapport, fruit d'une collaboration entre l'Agence Qualité Construction et le CAUE GUADELOUPE dans le cadre du programme OMBREE, met en avant 12 enseignements retenus à partir des retours d'expériences menés sur le terrain. Des bonnes pratiques et des points de vigilance sont proposés et visent à améliorer l'usage de la végétation dans la stratégie de confort et d'économie d'énergie.



### PHOTOS COMMENTÉES



VÉGÉTALISATION - PARKING VÉGÉTALISÉ - NON-QUALITE



VÉGÉTALISATION - AMÉNAGEMENT EXTÉRIEUR - NON-QUALITE

Retrouvez l'ensemble des publications du Dispositif REX BP

[www.rexbp.qualiteconstruction.com](http://www.rexbp.qualiteconstruction.com)



DispositifREXBP

*réalisé avec le soutien financier de :*

