



Thématique
RAFRAÎCHISSEMENT

Élément technique:
Végétalisation

Sous-élément technique:
Aménagement extérieur

Valable pour :

- Neuf Mi Tertiaire
 Rénovation Collectif



CONSTAT DE NON-QUALITÉ

Développement de plantes invasives sur un équipement hors bâtiment.



ORIGINE

- Conception Exécution Exploitation

- L'ampleur et les charges liées à l'entretien des espaces verts sont sous-estimées (fréquence, coût).



PRINCIPAUX IMPACTS

- Perte de performance de l'équipement.
- Défaut de sécurité d'utilisation (risques en cas de cyclone).
- Défaut esthétique.



SOLUTION CORRECTIVE

- Prévoir un entretien régulier pour limiter la croissance des plantes menaçant la durabilité des équipements et/ou des éléments de façade.



BONNE PRATIQUE

Équipement entretenu régulièrement et préservé des plantes invasives.

- Prendre en compte le patrimoine végétal existant lors de la conception des ouvrages.

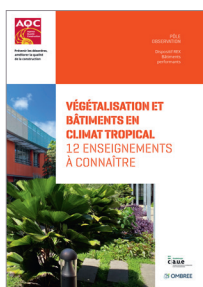


RÈGLES DE L'ART - Références - Végétalisation

- Label ECODOM PLUS, Version Antilles, ADEME, 2010.
- Règles professionnelles pour la conception et la réalisation des terrasses et toitures végétalisées, Système de végétalisation, p.12-13, Mai 2018.
- Cahier technique Écosystèmes dans les territoires, Fiche outil méthode Biodiversité n° 11, Le coefficient de biotope par surface (CBS), ADEME, 2015.
- Guide de valorisation des plantes locales dans les aménagements aux Antilles, p.11-12, DEAL Martinique, 2017.
- Livret de fiches pratiques pour la mise en œuvre de la nature en ville en Guadeloupe, Fiche 1.10 - Promouvoir une gestion alternative des eaux pluviales, DEAL Guadeloupe, 2015.
- Parkings végétalisés, CAUE 28, 2015.
- Guide sur l'écogestion des espaces verts, Fiche 1 - Mise en œuvre d'une gestion différenciée dans l'optique de préserver la biodiversité, CANGT, 2020.

Téléchargez d'autres ressources sur la même thématique

RAPPORTS



VÉGÉTALISATION ET BÂTIMENTS EN CLIMAT TROPICAL - 12 ENSEIGNEMENTS À CONNAÎTRE

La végétalisation aux abords et au sein des bâtiments présente de nombreux atouts. En effet, grâce à une conception bioclimatique, elle permet de mettre à profit les conditions climatiques favorables et de se protéger de celles qui sont indésirables. La végétalisation contribue à la protection solaire dans les bâtiments et donc à la réduction du besoin en climatisation. Ce rapport, fruit d'une collaboration entre l'Agence Qualité Construction et le CAUE GUADELOUPE dans le cadre du programme OMBREE, met en avant 12 enseignements retenus à partir des retours d'expériences menés sur le terrain. Des bonnes pratiques et des points de vigilance sont proposés et visent à améliorer l'usage de la végétation dans la stratégie de confort et d'économie d'énergie.



PHOTOS COMMENTÉES



VÉGÉTALISATION - PARKING VÉGÉTALISÉ - NON-QUALITE



VÉGÉTALISATION - AMÉNAGEMENT EXTÉRIEUR - NON-QUALITE

Retrouvez l'ensemble des publications du Dispositif REX BP

www.rexbp.qualiteconstruction.com



DispositifREXBP

réalisé avec le soutien financier de :

