



Thématique
RAFRAÎCHISSEMENT

Élément technique :
Végétalisation

Sous-élément technique :
Aménagement extérieur

Valable pour :

- Neuf Mi Tertiaire
 Rénovation Collectif



CONSTAT DE NON-QUALITÉ

La végétation aux abords du bâtiment manque d'uniformité.



ORIGINES

- Conception Exécution Exploitation

- Zone de passage fréquent : le piétinement entraîne un tassement du sol et limite le développement des végétaux.
- Exposition à la pluie insuffisante et absence d'arrosage.



PRINCIPAUX IMPACTS

- Défaut d'efficacité du rafraîchissement par la végétation.
- Défaut de stabilité du sol.
- Défaut esthétique.
- Le sol nu salit les pieds de mur.



SOLUTIONS CORRECTIVES

- Aménager des accès adaptés aux cheminements des occupants.
- Réaliser une bordure autour des murs (30 cm) avec un drain gravillonné.



BONNES PRATIQUES

Un cheminement minéral a été mis en place pour préserver les espaces végétalisés.

- Prendre en compte le tassement naturel du substrat pour définir l'épaisseur suffisante à mettre en œuvre.
- Sensibiliser les occupants des bâtiments afin qu'ils respectent les espaces végétalisés.

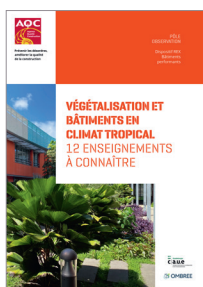


RÈGLES DE L'ART - Références - Végétalisation

- Label ECODOM PLUS, Version Antilles, ADEME, 2010.
- Règles professionnelles pour la conception et la réalisation des terrasses et toitures végétalisées, Système de végétalisation, p.12-13, Mai 2018.
- Cahier technique Écosystèmes dans les territoires, Fiche outil méthode Biodiversité n° 11, Le coefficient de biotope par surface (CBS), ADEME, 2015.
- Guide de valorisation des plantes locales dans les aménagements aux Antilles, p.11-12, DEAL Martinique, 2017.
- Livret de fiches pratiques pour la mise en œuvre de la nature en ville en Guadeloupe, Fiche 1.10 - Promouvoir une gestion alternative des eaux pluviales, DEAL Guadeloupe, 2015.
- Parkings végétalisés, CAUE 28, 2015.
- Guide sur l'écogestion des espaces verts, Fiche 1 - Mise en œuvre d'une gestion différenciée dans l'optique de préserver la biodiversité, CANGT, 2020.

Téléchargez d'autres ressources sur la même thématique

RAPPORTS



VÉGÉTALISATION ET BÂTIMENTS EN CLIMAT TROPICAL - 12 ENSEIGNEMENTS À CONNAÎTRE

La végétalisation aux abords et au sein des bâtiments présente de nombreux atouts. En effet, grâce à une conception bioclimatique, elle permet de mettre à profit les conditions climatiques favorables et de se protéger de celles qui sont indésirables. La végétalisation contribue à la protection solaire dans les bâtiments et donc à la réduction du besoin en climatisation. Ce rapport, fruit d'une collaboration entre l'Agence Qualité Construction et le CAUE GUADELOUPE dans le cadre du programme OMBREE, met en avant 12 enseignements retenus à partir des retours d'expériences menés sur le terrain. Des bonnes pratiques et des points de vigilance sont proposés et visent à améliorer l'usage de la végétation dans la stratégie de confort et d'économie d'énergie.



PHOTOS COMMENTÉES



VÉGÉTALISATION - PARKING VÉGÉTALISÉ - NON-QUALITE



VÉGÉTALISATION - AMÉNAGEMENT EXTÉRIEUR - NON-QUALITE

Retrouvez l'ensemble des publications du Dispositif REX BP

www.rexbp.qualiteconstruction.com



DispositifREXBP

réalisé avec le soutien financier de :

